

WPC 地板安装和保养指南

在开始安装之前，请仔细阅读这份指南是业主/买方/安装者责任：

开始地板的安装，代表同意你已经阅读并理解所有的业主/买方/安装者的要求和责任，并且知道没有按照这份安装指南中的指示和建议可能会导致产品的保修无效。

在安装之前确认计划要安装的区域/环境是否适合 WPC 地板并且符合所有的当地建筑规范，是业主/买方/安装者的基本责任，不但地面的干燥度、声音、平整度和卫生满足要求，而且也满足建议书中的其它条件。制造商不承担任何因未能履行相关工作区域/环境和地面要求而出现的产品质量问题。

业主/买方/安装者承担产品安装前检验的全部责任。包括：颜色，漆面，加工精度和或锁扣损坏等。如果产品缺陷是无法接受的，请不要安装。立刻联系你的供应商寻求帮助。发现材料有明显瑕疵，但仍用于安装，将不予保修。

如果你希望安装在地暖上，请先咨询制造商，确认是否该型号适用于地暖。温度必须绝不超过 29°C，并且需要逐渐升温。选择和确认供暖环境是否能用这个产品是业主/买方/安装者的责任。地暖必须至少距地面 12mm 并且不能直接接触地板。

需要的工具和辅料

在安装地板之前，确保有合适并且正确的工具，设备及配件，包括：

- ◎扫帚和簸箕
- ◎卷尺
- ◎塑料敲块
- ◎石灰线和粉笔（弦线）
- ◎美工刀和锋利的刀片
- ◎橡皮锤
- ◎水平尺
- ◎护目镜
- ◎8mm 间距器
- ◎锯子
- ◎手套

在开始安装地板之前必需做

在按照建筑面积计算地板需求量时，损耗一般为 5%。如果按照一定角度安装，损耗一般为 10~15%；在安装之前，必需有 3 天的时间让地板适应新的环境，把地板水平的放在一个平整的地面，室内温度控制在 18 摄氏度和 29 摄氏度之间，不要拆包。注意避免阳光直射和较大的温度变化。

铺前地面准备

悬浮安装的地面一般要求在胶合板，OSB 板，瓷砖或者找平的水泥地面上。如果是装在原有的地板上面，那么原有的地板必需牢固的钉在或粘在地面上，并且必须平整。

木制的胶合板，OSB 板或者木板地面必须是平的。高低差每 2m 超出 3mm 都必需整改。磨低高的地方，

填平低的地方。

混凝土：大部分混凝土地面是不平整的，在安装之前必需做好水平处理。一般情况下，用一根 2m 长的水平尺查找高和低的区域。低的区域按照制造商的推荐用自流平的化学物填平。地面空隙和凹凸会让地板的锁扣系统不牢固，并且可能损坏锁扣系统。

在安装之前需要清扫和除尘，确保地面没有杂物或者沙砾，确保地面干燥干净，平整。钉子和螺丝头必须完全敲入。把地面上的任何突出物以及缝隙找平。地面剥落，隆起，或者损坏的部分必须修好。

注意：避免安装在柔软或者变形的地面上。地板的安装不会减轻地面的柔软或变形，反而有可能会损坏锁扣系统并且导致它失效。

对于大多数工装和家装我们推荐使用悬浮安装的方法。但温度变化大的区域只能使用胶粘法，

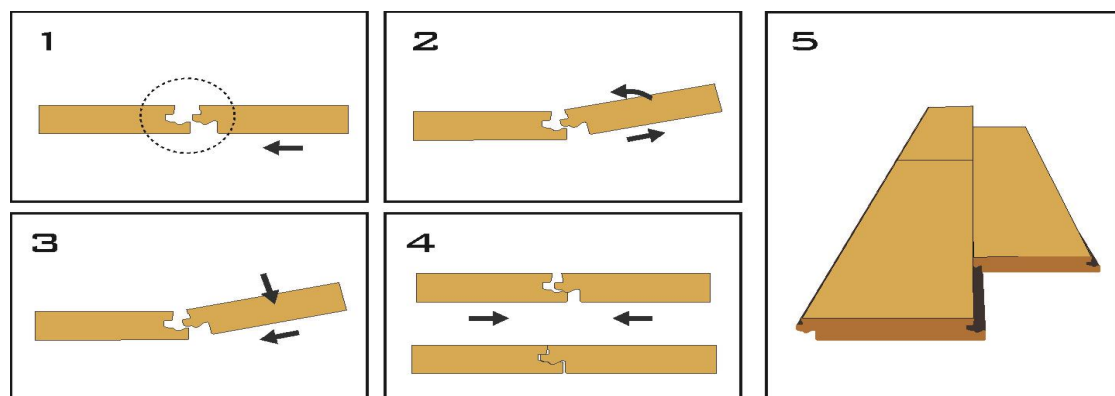
地下室安装

WPC 地板不是一个防水系统，任何已存在的漏水问题在安装之前应该整改。不要安装在已经潮湿的混凝土板上，记住看起来干的板可能会周期性的潮湿。

如果是安装在新的混凝土上，必需至少有 80 天。

安装在的温度变化大的区域，不属于产品质保范围。如果需要在这些区域安装，务必使用 WPC 地板专用胶水粘贴。

悬浮安装方法



1. 如图所示，首先检查地板，将带榫的一面靠墙壁，地板与墙壁之间应留出 8-12mm 的伸缩缝。
2. 第二行第一块地板以如下方式于长边安装
 - ◆ 将待铺地板的榫插入第一排地板的槽
 - ◆ 以 15-25 度的角度将地板轻微向上抬起直至接合位置
 - ◆ 往下压平地板，使之紧密接合
3. 像其他地板一样，继续铺设的地板应如上述纵长方向楔入正确位置。
4. 纵长方向楔入时，板材前部与前块板材的距离应尽量小，然后使用捶板在水平向上敲击短边，使它们接合起来，经过特殊设计的锁扣便会自动扣合。

安装时的注意事项

1. 沿着墙体平行的方向铺设：将第一排的地板块沿墙平行地面方向铺成一条直线（勿使用胶水）。用铅笔和直尺将墙的轮廓线描在板上，沿标记线锯板，在沿另一墙面铺设地板时进行同样的程序。切记在墙与地板间放置隔离木楔，木楔的厚度应随房间的长度和宽度作相应的调整，一般 12-25 平米的房间，墙与地板之间预留（8-12mm）
2. 检查光线来源，沿与光线平行方向铺设地板其视觉效果可更好。
3. 错缝铺设地板块时，地板块间的短边接缝应相互错开大于 300mm，地板才会更加稳定、耐用、美观。检查每一块地板，确定在安装前无损伤。

地板日常维护保养

定期吸尘和定期清理地板能让地板保持美观耐用。对于频繁通过的区域需要多加关注。大扫除时，使用特制的 WPC 地板清洁产品，以及棉质拖把。你也可以用混有少量肥皂的温水来清洁地板。

不要使用含有表面活性剂或者会残留的清洁产品。使用这些产品会在地板上留下沉闷的薄膜并且可能使产品保修无效。在使用任何清洁产品之前，首先在小的隐蔽的区域试验下。

在所有的入口处使用小的室内装饰地毯，门外使用非橡胶门垫。这样可以去除鞋子上的污垢和杂物。定期清理地毯和门垫。不要长期放在地板上。

不要使用抛光产品。使用这些产品可能会留下磨痕并且可能使产品保修无效。

清洁产品不要使用含氨的产品，以蜡为基础的抛光/清洁剂，强酸或强碱性清洁剂，氨基产品，漂白剂，溶剂等。使用这些产品可能会永久性地损坏你的地板，并且可能会使保修无效。

避免宠物抓伤地板。

迅速清理缝隙中的污水。小范围污水可以用吸水的棉布和少量皂水清理干净。

不要在地板上滚动或滑动家具或电器。可能会损坏地板的漆面。小心安全地抬起并将物体移动到适当的位置。为了减少可能的磨损和损坏，在家具腿下面推荐家具腿垫。定期清洗护具，清除可能已嵌入的砂粒。

高跟鞋可能会导致地板上有凹陷。任何鞋子造成的损坏都不在质保范围内。

按照制造商的指示，把安装剩余的 WPC 地板保存起来，以备不时之需。

重要事实

不要把地板安装在泡沫垫，地毯或者其他软的，粗糙的，不平坦的或者不平整的表面上。

直接暴露在大窗户和露台门的阳光下，可能会导致地板表面超过产品安装温度限制，需要安装百叶窗或窗帘。急速的温度变化（阳光直射的高温）可能会导致这些区域的地板临时的变形。

不推荐安装在过热和温差变化大的区域，比如日光浴室，桑拿房，阳光房或者其他温度不能控制在 18-29 摄氏度范围内的区域。如果安装在这些区域，为了避免变形，地板应该粘在地上。如果用胶水粘贴，请使用适合 WPC 地板安装的胶水，并遵照胶水制造商的指示。WPC 地板是专为室内使用而设计的，户外安装将使产品保修无效。

我们希望您用新的地板享受多年的乐趣，并为您选择我们的表示最真诚的感谢。