

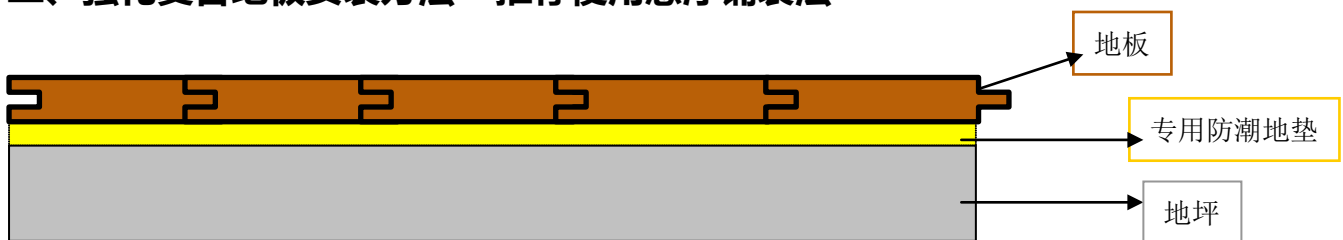
吉朗家

强化复合地板安装和保养指南

一、强化复合地板安装前注意事项

1. 安装前 48 小时，需要把未打开包装的地板水平放置存放于将要安装地板的房间中央。
2. 强化地板应在正常的房间温度（摄氏 18°C-27°C 或华氏 64-81°F）以及湿度（30%-60%）的状态下铺设，这种地板不适用于潮湿环境（如洗澡间、洗衣间或桑拿室等），也不要将强化地板安装于室外使用。
3. 要保证地面平整干燥，无尘土沙粒。地面水平要求 2 米距离内不超过 3mm（地面水平的检测，用 2 米靠尺检测地面水平，靠尺与地面的最大弦高应 $\leq 3\text{mm}$ ）。如果是水泥地面，应在浇注 80 天之后且其地面含水率低于 20%的情况下方可铺设地板。

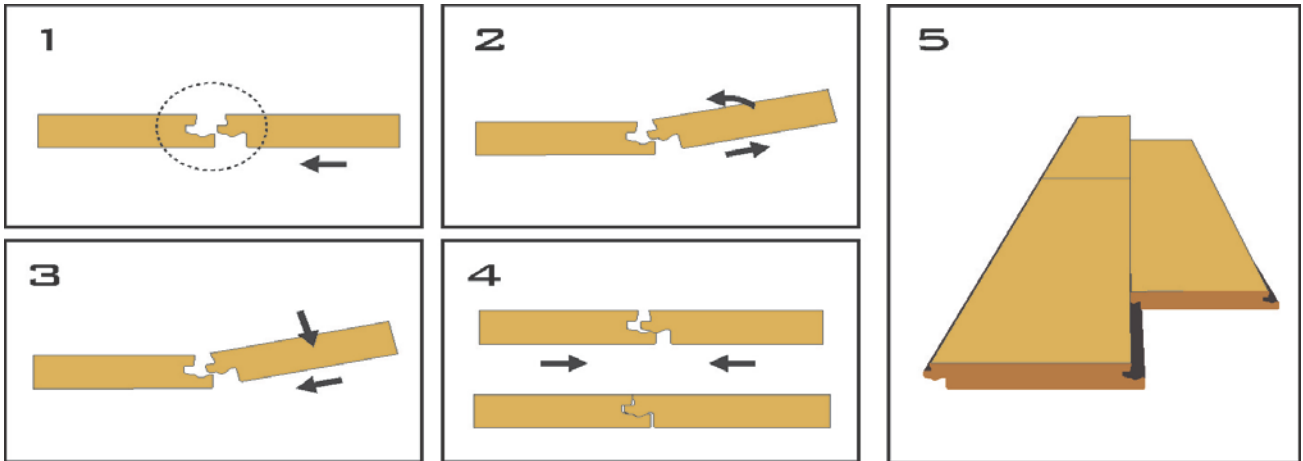
二、强化复合地板安装方法—推荐使用悬浮铺装法



地板与地面之间须有一层专用防潮地垫（在地热安装中，应使用铝箔地垫），不得将地板直接钉死或粘贴在地面上（地垫的作用一是防潮，二是脚感好，三是隔音，四是抗缓冲）。

铺设防潮膜——厚度为 0.6-0.8mm，也是一种方法，但是接缝处要搭接上 5cm，用胶带密封好。

三、强化复合地板安装



1. 如图所示，首先检查地板，将带榫的一面靠墙壁，地板与墙壁之间应留出 8-12mm 的伸缩缝。
2. 第二行第一块地板以如下方式于长边安装
 - ◆ 将待铺地板的榫插入第一排地板的槽
 - ◆ 以 15-25 度的角度将地板轻微向上抬起直至接合位置
 - ◆ 往下压平地板，使之紧密接合
3. 像其他地板一样，继续铺设的地板应如上述纵长方向楔入正确位置。
4. 纵长方向楔入时，板材前部与前块板材的距离应尽量小，然后使用捶板在水平向上敲击短边，使它们接合起来，经过特殊设计的锁扣便会自动扣合。

四、强化复合地板安装时的注意事项

1. 沿着墙体平行的方向铺设：将第一排的地板块沿墙平行地面方向铺成一条直线（勿使用胶水）。用铅笔和直尺将墙的轮廓线描在板上，沿标记线锯板，在沿另一墙面铺设地板时进行同样的程序。切记在墙与地板间放置隔离木楔，木楔的厚度应随房间的长度和宽度作相应的调整，一般 12-25 平米的房间，墙与地板之间预留（8-12mm）
2. 检查光线来源，沿与光线平行方向铺设地板其视觉效果可更好。

3. 错缝铺设地板时，地板块间的短边接缝应相互错开大于 300mm，地板才会更加稳定、耐用、美观。检查每一块地板，确定在安装前无损伤。

如果想永久使用，也可采用胶水进行安装

- ◆ 沿着榫的方向连续使用 PVACD3 胶水，但用量要少（如胶水只是用在槽处而非整个榫的表层，则效果更好）。
- ◆ 只有均匀连续涂抹胶水，才可以使接合处密封完美统一。

在管道周围铺设强化复合地板

1. 用直尺测量出管道在板上的位置并标记出来。
2. 在板上锯一个比管道直径大 16mm 的孔。
3. 在板上距孔 45 度的地方开锯。
4. 用胶粘连，并用反钩拼合到位。切勿忘记此处用隔离楔。

大面积铺设的注意事项

在较大的房间铺设地板时，当铺设长度超过 8m 时应分仓铺设。接合处应用平压条固定。因为地板会湿胀干缩，所以平压条的固定螺丝不能拧的过紧。

重要提示

- ◆ 铺设锁扣地板时，前一行余下的部分用作下一行的开始之用，接口处的每一行至少偏离 40cm，因此我们的这种连接是随机的。
- ◆ 使用胶水安装的地板，在安装完后 24 小时内尽量避免走动和在地板上对方物品，D3 胶

水的完全固化并达到预定的结合强度至少要 8 小时。

- ◆ 安装时，地板与墙体之间预留伸缩缝四周必须放置楔块，待安装踢脚板时需按顺序撤出楔块。如未按此工序施工，导致出现例如开缝等问题，均由施工方负责。
- ◆ 如安装过程中遇到问题，可以向吉朗家咨询，以获得帮助。安装完后至少两周内房间要加以通风，以利胶水中的水分完全蒸发。

五、地热条件下地板安装

吉朗家强化复合地板能使用于地热

1. 铺地板前，以每天升高 5°C 的速度升温至最高温，最高温度下要连续加热 72 小时。然后每天按 10°C 的速度降温至地表温度降为 18°C 止。铺地板时的温度应保持在 18°C，并在铺好后继续保持 3 天该温度，3 天之后才可以逐步升温。
2. 请注意下一个更重要的基础原则，强化地板的表面温度不应超过 28°C。理想的温度应保持在 20-22°C，湿度保持在 50-60%
3. 在铺设地垫之前在整个铺设区域要铺设一层 0.2mmPE 膜，两块 PE 膜的接口处至少重叠 15cm，这也是至关重要的。
4. 由于房间不可能保持恒温，普通强化地板条之间可能出现细小的裂缝，细小的裂缝不是缺陷，而是产品采用天然木材导致的结果，特别是在气候变化期间，这种现象更容易出现。
5. 安装时，应用密封性好的地垫（铝箔地垫，且铝箔面向上），地垫接口处应铺装严密，且必须用胶带封好，防止湿气泄露。

六、强化复合地板日常保养和维护

1. 强化木地板维护十分简单，可在门边放上厚的地垫以减少杂物对地板的损害。应抬动而非拖动沉重的家具或家电物品。
2. 在通常情况下,强化地板只需用真空吸尘或必要时用脱水的抹布（可用洗衣机甩干）擦拭清洁即可，对于某些污迹可用中性清洁剂和温水清除。切勿使用过量的水清洁，也不要将水直接泼到地板上，一般情况下应用拧干的湿布迅速去除污迹。
3. 建议在经常受重压的地方摆放一块地垫以保护地板。